

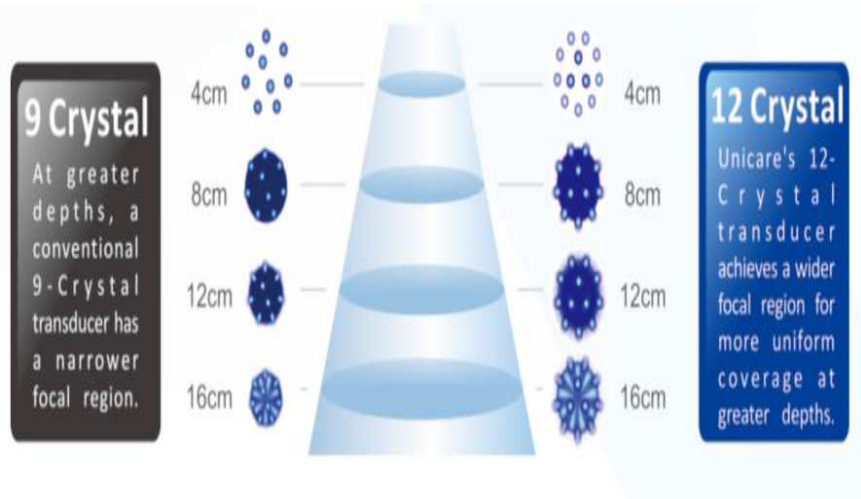


Monitor Fetal (Cardiotocógrafo) (10.4 polegadas)



Descrição

Os Monitores Fetais de alta tecnologia Mars K Series Unicare, oferecem uma solução confiável e de alto desempenho para o monitoramento fetal, entendendo as necessidades nas práticas médicas em clínicas e hospitais, do pré-natal ao momento do parto, monitorando as gestações de alto risco.



Nossos Cardiotocógrafos são equipados com o exclusivo transdutor de 12 cristais. Este transdutor garante sinais mais fortes e maior sensibilidade devido a uma qualidade de sinal superior. O transdutor de 12 cristais atinge uma região focal mais ampla para uma cobertura mais uniforme em profundidades maiores do que os convencionais de 9 cristais. Também garantem um ótimo resultado mesmo quando o paciente muda sua posição.

Transdutor de 12-Crystal 1 MHz a prova d'água

Características:

- Placa principal A8, Sistema Operacional Linux, mais estável e seguro
- Display TFT LCD de 10.4 polegadas, ajustável, de alto brilho, com Touch Screen (Opcional)
- Suporta teclado e mouse para inserir as informações dos pacientes (opcional)
- Transdutor de 12 cristais, a prova d'água (opcional) para detecção mais precisa
- Indicador de qualidade do sinal de FCF, que ajuda a otimizar a posição do transdutor
- Grande capacidade de armazenamento, de pelo menos 8 meses de dados fetais
- Possibilidade de visualização em tela padrão ou tela com números grandes
- Marcador de eventos facilita a anotação dos movimentos fetais percebidos ou outros eventos
- Perfil de Movimento Fetal (FMP) detecta e registra automaticamente os movimentos fetais menos suaves .
- Modo de compensação da Frequência Cardíaca torna fácil distinguir visualmente entre os batimentos cardíacos de gêmeos.
- Reconhecimento com indicação visual e sonora da coincidência entre batimentos cardíacos fetais e maternos
- Alarme de Frequência Cardíaca Fetal fornece alertas visuais e sonoros se a FC está fora da faixa predefinida pelo usuário
- Papel termos-sensível em "Z" de fácil recarga
- Bateria de Li-íon interna recarregável ou alimentação AC de fonte externa
- Placa interna de rede sem fio, suportando conexão com ou sem fio para uma central de monitoração
- Fischer NST Report (Relatório de saúde fetal, opcional)

Estimulador Acústico Fetal (FASt)

O FASt utiliza estímulos de baixa frequência vibro-acústica (VAS) para "acordar" o feto, aumentando a eficácia dos testes de pré-parto e melhorando a coerência dos re-testes.





Interface



Clinic Diagram



- Heart rate offset mode provides an easy visual distinction between two heart rates by allowing you to offset the secondary FHR ± 30 BPM.
- FHR 1
- FHR 2
- Event Marker makes it easy to annotate perceived fetal movements or other events on the strip chart.
- TOCO diagram
- Manual Fetal Movement Marker for simple annotation of maternal-perceived fetal movements.

Especificações Físicas				
Dimensões e Peso	Dimensões	32cm (L)*26cm (C)*8cm (A)		
	Peso	2.8 kg (sem acessórios)		
Ambiente de Operação	Rede Elétrica	AC 100-240V, 50/60Hz		
	Consumo	50 VA		
	Temperatura	0-40° Celsius		
	Umidade	0%-93% sem condensação		
Especificações Técnicas				
Desempenho	Display	10.4 polegadas (1024×768 pixel) colorido TFT – LCD		
	Bateria	Interna, recarregável, de Li-ion		
	Alarmes	Audiovisuais, configuráveis		
	Memória	8640 horas de memória de dados fetais		
	Impressora	Térmica, embutida (largura de impressão: 112 mm ou 150 mm)		
		Velocidade de impressão em tempo real: 1/2/3 cm/min		
		Alta velocidade para traçados armazenados		
	Papel	Z-fold, termo-sensível		
Dados Impressos	CTG formas de onda, ID, nome, idade, semanas, data, hora, velocidade de impressão, etc.			
Conexão com Central	Possibilidade de conexão com ou sem fio, via TCP/IP e HL7			
Parâmetros Maternos e Fetais				
Ultrassom (FCF)	Transdutor	Transdutor de 12 cristais		
	Método de Leitura	Doppler Pulsátil de Feixes Largos		
	Faixa de Leitura	FCF	30 a 240 bpm (Padrão EUA)	
			50 a 210 bpm (Padrão Europeu)	
	Precisão	±1bpm		
	Intensidade	≤ 3mW/cm		
	Frequência de Ultrassom	1MHz ± 5%Hz		
TOCO	Método de Leitura	Strain gauge sensor element		
	Sensibilidade	1 unid = 2.5g		
	Resolução	1 unid		
	Faixa de Leitura	100 unid.		
	Ajuste da Linha de Base	0, 5,10, 15, 20 selecionáveis		
	Taxa de Atualização	0.25 segundos		
	Auto-Ajuste	3 segundos depois da conexão do transdutores		
	Ajuste do Zero	O valor de TOCO é definido em Zero após uma medida negativa por 5 segundos consecutivos		
		Ultrassom de Doppler Pulsado		
Movimento Fetal Automático	Técnica	Ultrassom de Doppler Pulsado		
	Faixa de Medida	0-100%		
	Resolução	1%		
	Marcador Manual de Movimento Fetal			
Relatório NST	Baseado no Método de evolução de Fischer (Tempo de Análise ≥ 20 Min)	Linha de Base de FCF, PV, Variação da Amplitude		
		Aceleração, Pequena Aceleração, Desaceleração		
		Resultados Automáticos		
PNI Materna	Método de Leitura	Oscilação Automática		
	Modos de Operação	Manual/automático/ STAT		
	Unidades de Medida	mmHg / kPa selecionáveis		
	Intervalo de Medidas	1-99 minutos		
	Precisão	±2% ou ±3 mmHg, o que for maior		
	Faixa de Leitura	Sistólica	30 a 280 mmHg	
		Diastólica	10 a 245 mmHg	
		Media	20 a 255mmHg	
	Faixa de Pulso	0~300bpm		
	Proteção contra Sobre-pressão	SIM		
SpO2 Materno	Método de Leitura	Absorção de Infravermelho		
	Faixa de Leitura	0%-100%		
	Resolução	1%		
	Precisão	Normal: ±2%		
		Baixa perfusão ou movimento:±3%		
	Precisão da Frequência de Pulso	±3bpm		

Configurações

[illegible]